

## 108 全年度之股東會投票紀錄

### 108 全年度 股東會議案分類投票統計(使用電子投票彙總表-依 42 分類)

股東會議案分類投票統計(使用電子投票彙總表-依42分類)															
戶名：80334459B 富蘭克林華美證券投信										統一編號/稅籍編號：80334459					
股東會期間：108全年度										製表日期：109/05/26					
使用電子投票家次：		86		家次		使用電子投票表決權數：		14,086,300		權					
類別	議案	總議案數	投票總權數	贊成			反對			棄權			反對理由		
				議案數	%	權數	%	議案數	%	權數	%	議案數		%	權數
1	年度財務報表之承認	134	14,096,300	134	100.00%	14,096,300	100.00%	0	0.00%	0	0.00%	0	0.00%	0	0.00%
2	盈餘分派之承認	132	13,396,300	132	100.00%	13,396,300	100.00%	0	0.00%	0	0.00%	0	0.00%	0	0.00%
3	虧損撥補之承認	2	728,000	2	100.00%	728,000	100.00%	0	0.00%	0	0.00%	0	0.00%	0	0.00%
4	資本公積分派現金	19	2,002,000	19	100.00%	2,002,000	100.00%	0	0.00%	0	0.00%	0	0.00%	0	0.00%
5	章程	87	9,446,700	87	100.00%	9,446,700	100.00%	0	0.00%	0	0.00%	0	0.00%	0	0.00%
6	員工及董監事酬勞分派	0	0	0	0.00%	0	0.00%	0	0.00%	0	0.00%	0	0.00%	0	0.00%
7	解除公司法13條轉投資限制	0	0	0	0.00%	0	0.00%	0	0.00%	0	0.00%	0	0.00%	0	0.00%
8	修訂「資金貸與他人作業程序」	94	9,122,300	94	100.00%	9,122,300	100.00%	0	0.00%	0	0.00%	0	0.00%	0	0.00%
9	修訂「背書保證作業程序」	71	8,032,300	71	100.00%	8,032,300	100.00%	0	0.00%	0	0.00%	0	0.00%	0	0.00%
10	修訂「取得或處分資產處理程序」	135	14,219,300	135	100.00%	14,219,300	100.00%	0	0.00%	0	0.00%	0	0.00%	0	0.00%
11	修訂「衍生性商品交易處理程序」	27	3,015,000	27	100.00%	3,015,000	100.00%	0	0.00%	0	0.00%	0	0.00%	0	0.00%
12	修訂「關係人交易處理程序」	0	0	0	0.00%	0	0.00%	0	0.00%	0	0.00%	0	0.00%	0	0.00%
13	修訂「企業合併、分割、收購或股份受讓處理程序」	0	0	0	0.00%	0	0.00%	0	0.00%	0	0.00%	0	0.00%	0	0.00%
14	修訂「董事及監察人選舉辦法」	9	848,600	9	100.00%	848,600	100.00%	0	0.00%	0	0.00%	0	0.00%	0	0.00%
15	修訂「股東會議事規則」	14	1,371,000	14	100.00%	1,371,000	100.00%	0	0.00%	0	0.00%	0	0.00%	0	0.00%
16	修訂「董事選舉辦法」	7	374,000	7	100.00%	374,000	100.00%	0	0.00%	0	0.00%	0	0.00%	0	0.00%
17	修訂「誠信經營守則」	0	0	0	0.00%	0	0.00%	0	0.00%	0	0.00%	0	0.00%	0	0.00%
18	修訂「道德行為準則」	0	0	0	0.00%	0	0.00%	0	0.00%	0	0.00%	0	0.00%	0	0.00%
19	修訂「監察人職權範疇規則」	0	0	0	0.00%	0	0.00%	0	0.00%	0	0.00%	0	0.00%	0	0.00%
20	其他作業或管理辦法	1	2,000	1	100.00%	2,000	100.00%	0	0.00%	0	0.00%	0	0.00%	0	0.00%
21	董監事選任		公司家次 (得選舉案數)	60			投票家次 (得選舉案數)			60			100.00%		
22	董監事解任	0	0	0	0.00%	0	0.00%	0	0.00%	0	0.00%	0	0.00%	0	0.00%
23	解除董事競業禁止	73	7,985,300	73	100.00%	7,985,300	100.00%	0	0.00%	0	0.00%	0	0.00%	0	0.00%
24	發行限制員工權利新股	6	472,000	6	100.00%	472,000	100.00%	0	0.00%	0	0.00%	0	0.00%	0	0.00%
25	低於市價發行員工認股權憑證	0	0	0	0.00%	0	0.00%	0	0.00%	0	0.00%	0	0.00%	0	0.00%
26	庫藏股低於實際平均買回價格轉讓員工	0	0	0	0.00%	0	0.00%	0	0.00%	0	0.00%	0	0.00%	0	0.00%
27	合併	0	0	0	0.00%	0	0.00%	0	0.00%	0	0.00%	0	0.00%	0	0.00%
28	分割	0	0	0	0.00%	0	0.00%	0	0.00%	0	0.00%	0	0.00%	0	0.00%
29	收購	0	0	0	0.00%	0	0.00%	0	0.00%	0	0.00%	0	0.00%	0	0.00%
30	股份轉換	0	0	0	0.00%	0	0.00%	0	0.00%	0	0.00%	0	0.00%	0	0.00%
31	解散	0	0	0	0.00%	0	0.00%	0	0.00%	0	0.00%	0	0.00%	0	0.00%
32	讓與、受讓、處分、出售	0	0	0	0.00%	0	0.00%	0	0.00%	0	0.00%	0	0.00%	0	0.00%
33	釋股	0	0	0	0.00%	0	0.00%	0	0.00%	0	0.00%	0	0.00%	0	0.00%
34	盈餘分派之討論	11	1,314,000	11	100.00%	1,314,000	100.00%	0	0.00%	0	0.00%	0	0.00%	0	0.00%
35	現金增資	0	0	0	0.00%	0	0.00%	0	0.00%	0	0.00%	0	0.00%	0	0.00%
36	發行特別股	0	0	0	0.00%	0	0.00%	0	0.00%	0	0.00%	0	0.00%	0	0.00%
37	私募有價證券	4	593,000	4	100.00%	593,000	100.00%	0	0.00%	0	0.00%	0	0.00%	0	0.00%
38	虧損撥補之討論	0	0	0	0.00%	0	0.00%	0	0.00%	0	0.00%	0	0.00%	0	0.00%
39	現金減資	0	0	0	0.00%	0	0.00%	0	0.00%	0	0.00%	0	0.00%	0	0.00%
40	行使歸入權	0	0	0	0.00%	0	0.00%	0	0.00%	0	0.00%	0	0.00%	0	0.00%
41	發行員工認股權憑證	0	0	0	0.00%	0	0.00%	0	0.00%	0	0.00%	0	0.00%	0	0.00%
42	其他	2	175,600	2	100.00%	175,600	100.00%	0	0.00%	0	0.00%	0	0.00%	0	0.00%

製表：臺灣集中保管結算所股份有限公司

## 108 年全年度 公司治理投資量表



公司治理投資量表I

查詢年度：

公司治理評鑑排名	證券標的數	佔總資產百分比(B)
上市前5%	3	24.74%
上市6%~20%	17	24.03%
上市21%~35%	10	5.98%
上市36%~50%	6	6.74%
上市51%~65%	6	5.78%
上市66%~80%	5	2.89%
上市81%~100%	4	3.65%
上櫃前5%	6	4.54%
上櫃6%~20%	3	4.24%
上櫃21%~35%	6	7.79%
上櫃36%~50%	2	0.99%
上櫃51%~65%	6	3.97%
上櫃66%~80%	3	2.20%
上櫃81%~100%	3	2.38%
總計	80	100.00%

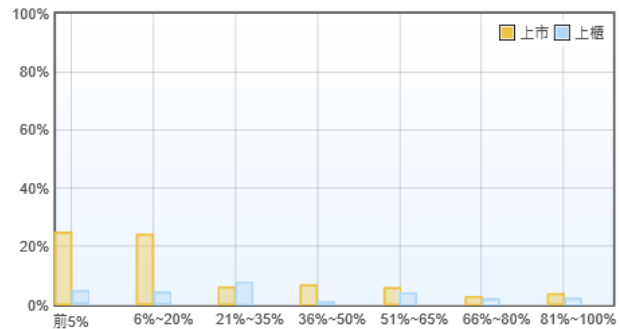
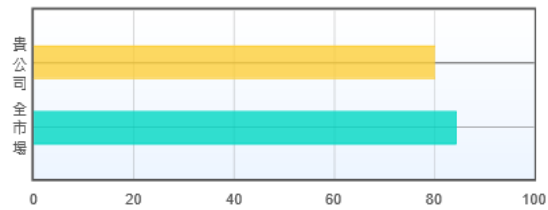


圖1. 投資標的佔資產百分比-依公司治理評鑑結果



貴公司分數:80.07 全市場分數:84.33

圖2. 與全市場簽署治理守則之機構投資人投資標的評量總分比較圖

說明:

1. 公司治理評鑑等級: 係依證交所與櫃買中心每年公布上市(櫃)公司治理評鑑等級。
2. 證券標的數: 以該年度上半年(1-6月)採用電子投票且有公司治理評鑑排名的公司為範疇, 計算貴公司於股東常會停止過戶日所持有的證券標的數。
3. 佔總資產百分比:

各等級資產/總資產=Σ(該等級持股部位X6月份最後營業日收盤價)/Σ(所有持股部位X6月份最後營業日收盤價)

圖1:

1. 公司治理評鑑等級: 係依證交所與櫃買中心每年公布上市(櫃)公司治理評鑑等級
2. 佔總資產百分比: 各等級資產/總資產=Σ(該等級持股部位X6月份最後營業日收盤價)/Σ(所有持股部位X6月份最後營業日收盤價)

\*持股部位: 以該年度各證券標的股東常會停止過戶時貴公司持股數額

圖2:

1. 貴公司盡職治理評分: Σ(公司治理評鑑各等級之平均分數X各等級佔總資產百分比)
2. 全市場盡職治理評分: (Σ各公司盡職治理評分)/簽署盡職治理守則之公司之家數